

La Coopérative AB-Habitat et l'ARS 95 vous souhaite la bienvenue au Lud'appart, l'appartement pédagogique, un lieu d'accueil convivial et chaleureux, ouvert à toutes et tous :

- Pour découvrir les bons gestes à adopter au quotidien
- Pour recueillir plein d'infos pratiques pour améliorer la vie dans son logement
- Pour s'informer sur les moyens de faire des économies et bien entretenir son espace de vie.

Pour venir au LUD'APPART appartement pédagogique



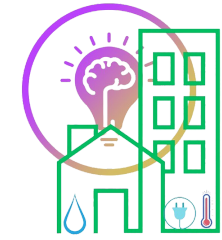
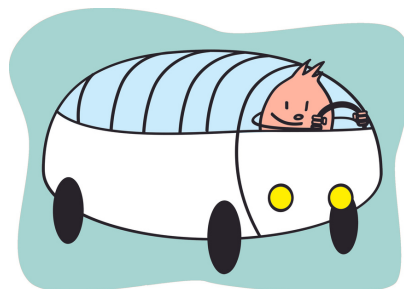
Téléphonez au
06 81 69 22 01
pour organiser
votre visite



29 allée Pierre de Ronsard 95100 Argenteuil

TRAIN ligne J arrêt Gare du Val d'Argenteuil

BUS ligne 1 - arrêt Rue de la Bérionne
ligne 8 et 164 - arrêt Bérionne
ligne 34 - arrêt Rue de Coudray

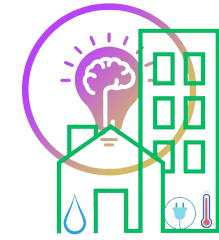


Lud'appart
APPARTEMENT PÉDAGOGIQUE

CONTACT

Renseignements,
visite et inscription
aux ateliers

06 81 69 22 01
ludappart@ars95.fr



Lud'appart
APPARTEMENT PÉDAGOGIQUE

L'association ARS95,
Agir pour la réinsertion sociale,
a été créée en 1973 avec pour
but de favoriser l'inclusion
sociale dans le champ du
logement et de l'hébergement
social. Elle s'engage en
direction de ses publics avec
l'objectif de restituer
l'autonomie et de restaurer le
pouvoir d'agir aux personnes
accompagnées en se fondant
sur leurs capacités et
potentialités.

Comm. CR - illust. PV.07.04.23



**Venez découvrir
LE LUD'APPART
et ses ateliers**

Les ateliers ludiques et éducatifs

> pour en savoir plus sur l'hygiène dans le logement

> pour aborder l'utilisation de l'eau dans le logement et dans la vie quotidienne

> pour découvrir l'utilisation de l'électricité dans un logement

> pour aborder les droits et devoirs du locataire

MON PROP'APPART

🕒 1h30

👥 6 participants max

Objectifs

- > Connaître les différents produits ménagers que l'on trouve dans le commerce et leurs usages
- > Fabriquer son produit ménager « maison » multi-usages économique et écologique
- > S'approprier les techniques de base d'entretien du logement et la fréquence des tâches de ménage dans les différentes pièces d'un logement.



Contenus

- Présentation des produits ménagers dans les rayons des magasins et de la stratégie de vente des distributeurs.
- Repérer l'utilisation spécifique de chaque catégorie de produits ménagers (détergent, dégraissant, détartrant, désinfectant).
- Fabrication d'un produit ménager multi-usages.
- Mise en situation d'entretien avec le produit fabriqué et explications des techniques d'entretien des locaux et du mobilier.
- Présentation (à partir d'un jeu) des tâches ménagères à accomplir chaque jour, chaque semaine ou chaque mois. Trouver une organisation pour l'entretien de son logement.

Outils pédagogiques

- Affiche représentant un linéaire de produits ménagers.
- Produits pour la fabrication d'un nettoyant multi-usage (vinaigre blanc, bicarbonate, huiles essentielles, savon de Marseille en paillettes)
- Jeu Chrono clean

L'ÉCOLEAU

🕒 1h30

👥 8 participants max

Objectifs

- Favoriser la maîtrise de l'utilisation de l'eau au quotidien dans le logement.
- Informer sur le fonctionnement du circuit d'eau dans le logement et savoir effectuer de petits entretiens courants.
- Comprendre les intérêts de la consommation de l'eau du robinet pour réaliser des économies et pour la santé.

Contenus

- Présentation des installations du circuit d'eau dans le logement (à partir d'un jeu), des éco-gestes et de la consommation moyenne de l'eau au quotidien.
- Simulation des dépenses d'eau quotidienne, selon les habitudes de vie et dans les différentes pièces de l'appartement.
- Dégustation d'eau pour deviner l'origine de 5 eaux différentes et comprendre les intérêts nutritionnels de l'eau de boisson, ses traitements, sa conservation et son coût à l'achat.



Outils pédagogiques

- Jeu Doméconome
- Escape game : La cité de l'eau et les litres perdus (option possible à la demande)
- Assortiment d'eaux (minérale naturelle, de montagne, de source, du robinet), bouteilles neutres et verre de dégustation

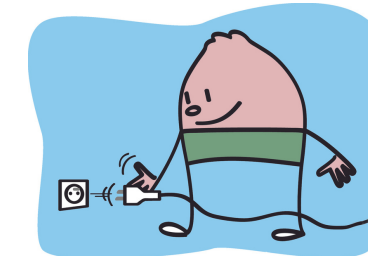
ÇA WATT ET TOIT

🕒 1h30

👥 8 participants max

Objectifs

- Favoriser la maîtrise de l'utilisation de l'électricité au quotidien dans le logement
- Repérer les éléments énergivores
- Informer sur les bonnes pratiques qui permettent de maîtriser ses dépenses
- Sensibiliser sur les coûts d'utilisation des principaux appareils électriques



Contenus

- Présentation des installations électriques du logement, des éco-gestes et de la consommation moyenne des équipements électriques utilisés au quotidien (à partir d'un jeu).
- Simulation des dépenses globales mensuelles selon les habitudes de vie avec repérage de la répartition des appareils électriques dans les différentes pièces de l'appartement.
- Échanges avec les participants autour d'un jeu pour visualiser la consommation électrique liée à l'utilisation des différents appareils (four, cafetière, plaque de cuisson, lampe, téléviseur, chargeur, ...).

Outils pédagogiques

- Jeux Doméconome et Le juste watt
- Escape game : Professeur watt et la malédiction des énergivores (option possible à la demande)

KIFF' ET QUOI

🕒 1h30

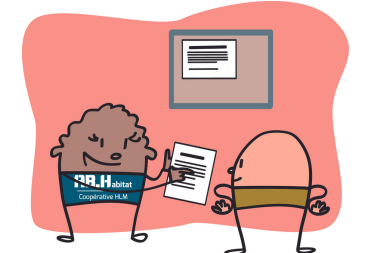
👥 10 participants max

Objectifs

- Informer sur les droits et devoirs du locataire
- Comprendre les documents administratifs établis entre le locataire et le propriétaire (notamment le contrat de bail).
- Savoir effectuer de petites réparations courantes dans un logement et avoir une action préventive à toute dégradation.

Contenus

- Échanger sur les relations entre locataire et propriétaire (à partir d'un jeu), sur les droits et devoirs de chacun. Informations sur la réglementation en vigueur.
- Mise en situation avec repérage dans chaque pièce des différentes dégradations qui pourraient être rencontrées. Identifier de qui relève de la responsabilité de réparation ou d'entretien entre le propriétaire et le locataire.
- Atelier pratique de réparation ou entretien courant : changer un joint d'étanchéité ou de robinetterie, déboucher un évier, refaire la peinture, pose de papier peint ou carrelage. (Atelier variable selon les attentes des participants).



Outils pédagogiques

- Jeu Motus des droits et devoirs
- Photos plastifiées des diverses dégradations dans les différentes pièces
- supports adaptés aux pratiques manuelles (panneaux, robinets, supports carrelés...)

Les autres animations proposées au LUD'APPART

Courtois'pass

> Repérer la source d'un conflit, le désamorcer, bien vivre avec ses voisins

Utilisation du photolangage pour favoriser les échanges et verbaliser des situations vécues

Jeu No problémo et jeu d'habileté qui favorise la communication.

La Caleol

> Sensibilisation aux critères de choix des commissions d'attribution de logement des bailleurs sociaux

Mise en situation d'une commission avec des dossiers fictifs.

Jeuloge

> Parcours de la demande de logement social

Plateau de jeu avec parcours et une question à chaque case.

Infinibudg

> Sensibilisation à la maîtrise du budget et prévention des impayés

Parcours représentant tous les mois de l'année, avec cases de dépenses ou de gains d'argent au plus proche de la réalité.

Engage toit

> S'organiser et se préparer avant la remise des clefs et gérer la proposition de logement

Utilisation d'un jeu pour échanger sur le thème de la proposition de logement. Rappel de la liste des démarches à effectuer.

Holà ! Bosse

> Identifier les dangers dans son logement et prévenir les accidents domestiques

Ateliers de mises en scène dans l'appartement.