



Toits Temporaires Urbains



Des constructions durables pour des fonciers temporaires

Des publics cibles variés



Logements : travailleurs clés, étudiants, locataires du parc social lors des opérations de rénovation lourde



Hébergement : Publics précaires, FJT, auberges de jeunesse



Locaux d'activités et de services: bureaux temporaires (travailleurs SNCF), équipements

Des fonciers vacants



4 ans minimum



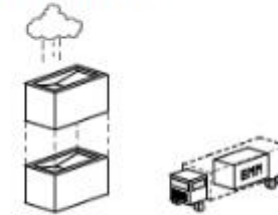
Délivrance des permis à caractère précaire par la collectivité locale



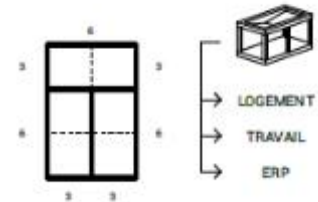
Sans contraintes pour les futurs projets à venir

Le Bâtiment Mobile et modulable

1. 1 BMM unique = Mobilité et cycle de vie des BMM



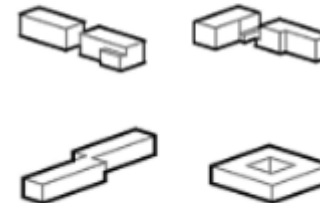
2. Double carré = Modularité et réversibilité des espaces



→ **Donner une utilité sociale aux terrains vacants le temps de la maturation d'un projet :**

- enjeu de solidarité,
- de zéro artificialisation

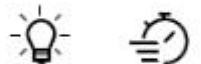
3. Assemblage en tatami = Qualités d'usage et intégration urbaine



4. Constructions biosourcées + autonomie = Performances environnementales

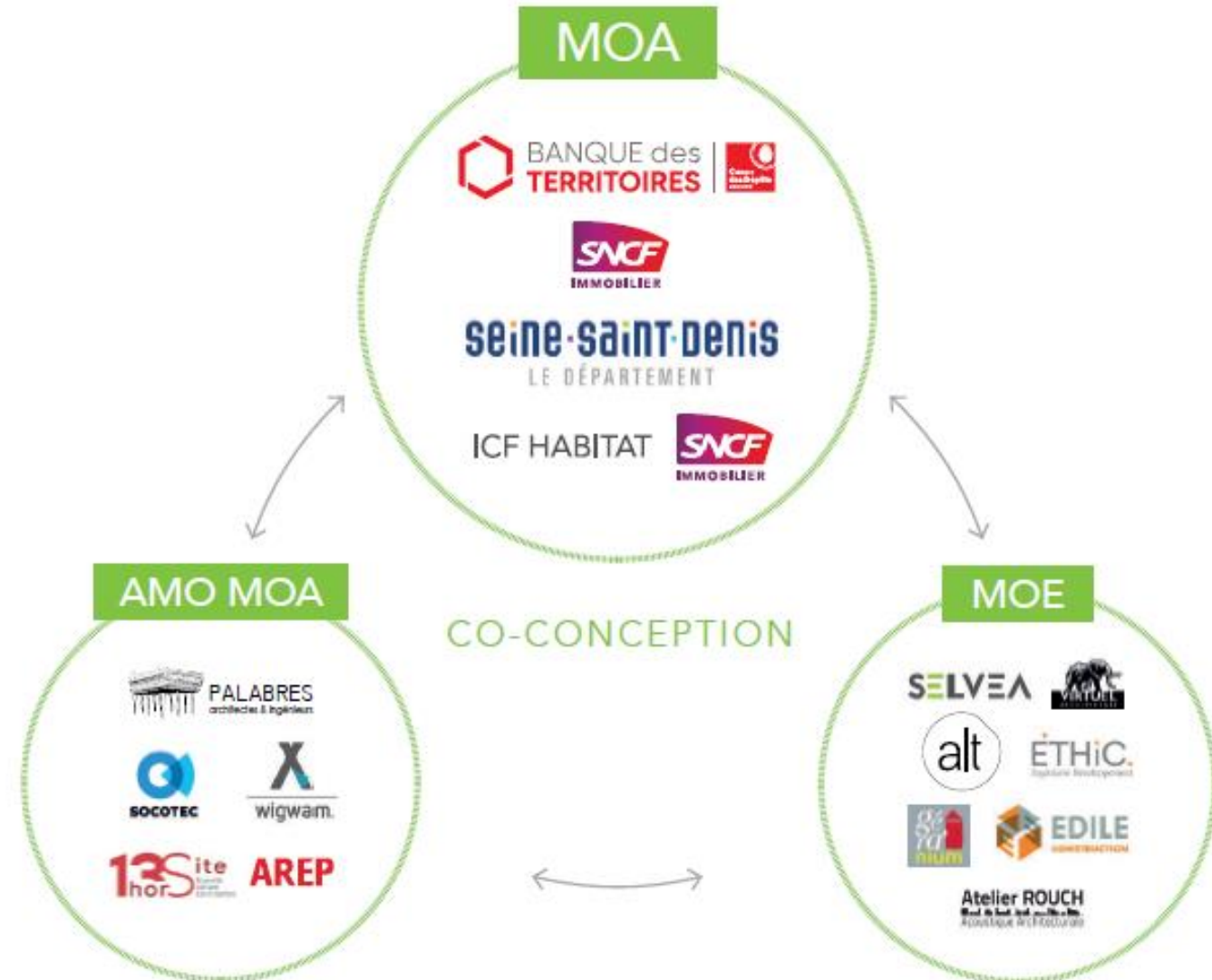


5. Catalogue et notice des BMM = Innovation financière et prise en compte de la réversibilité par un tiers

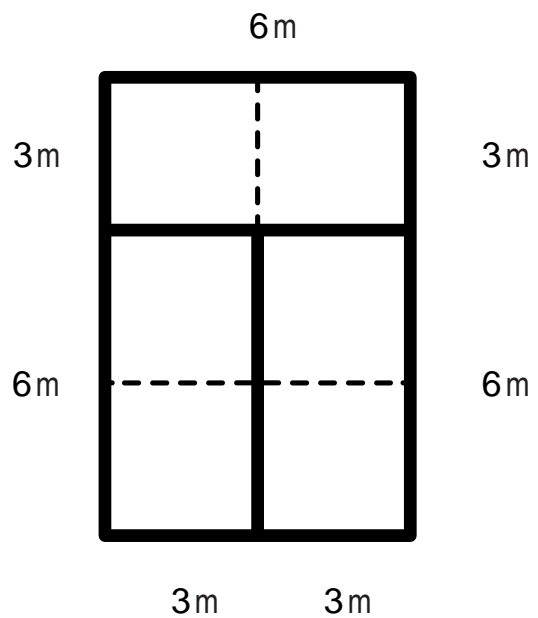


Acteurs du projet Toits Temporaires Urbains

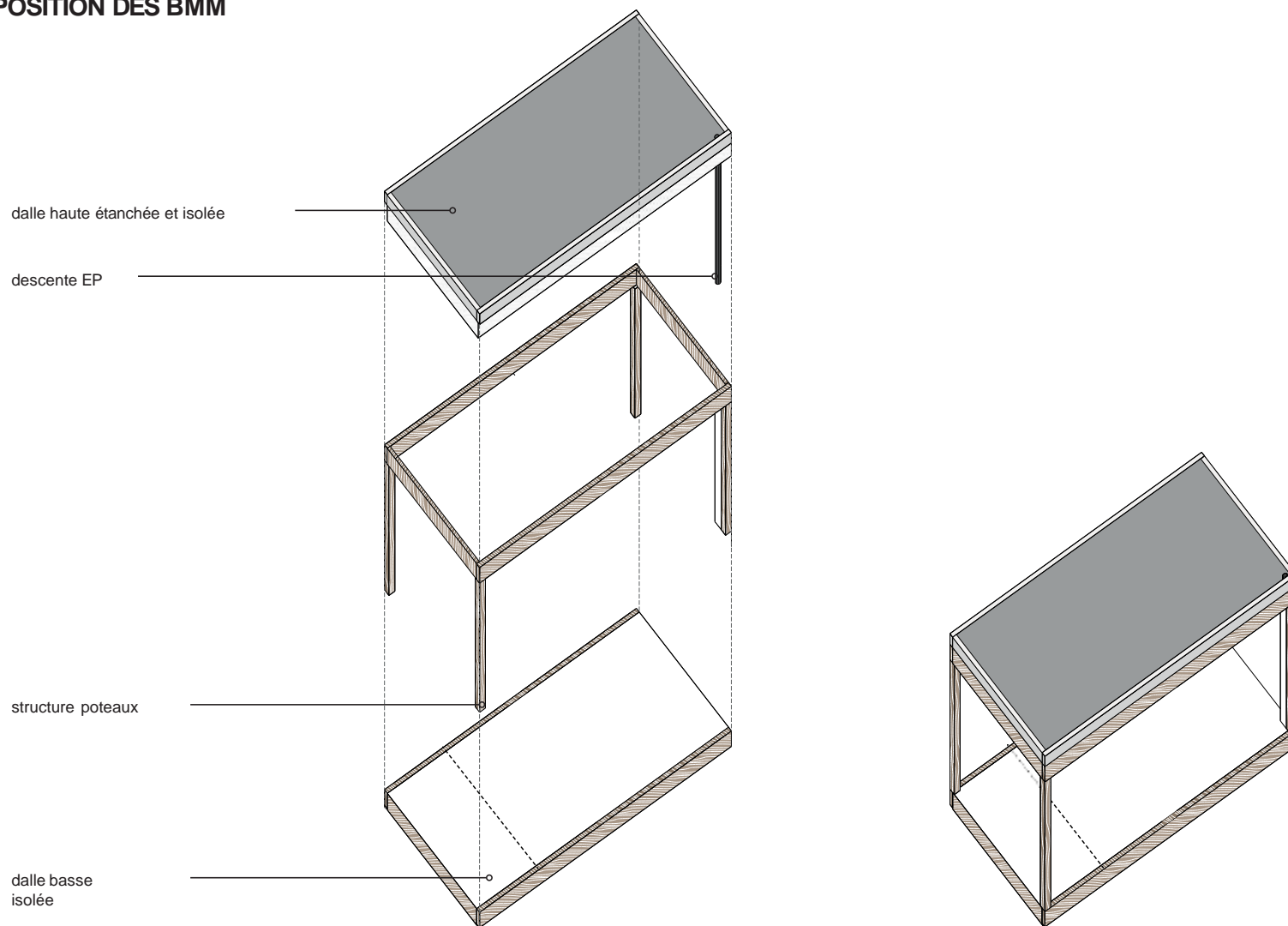
- Le 1er bâtiment durable RE2020 déplaçable
- Une solution locative clé en main pour accélérer le déploiement des projets, conçue dans le cadre d'un partenariat d'innovation avec le groupement SELVEA



LE PRINCIPE DE TATAMI

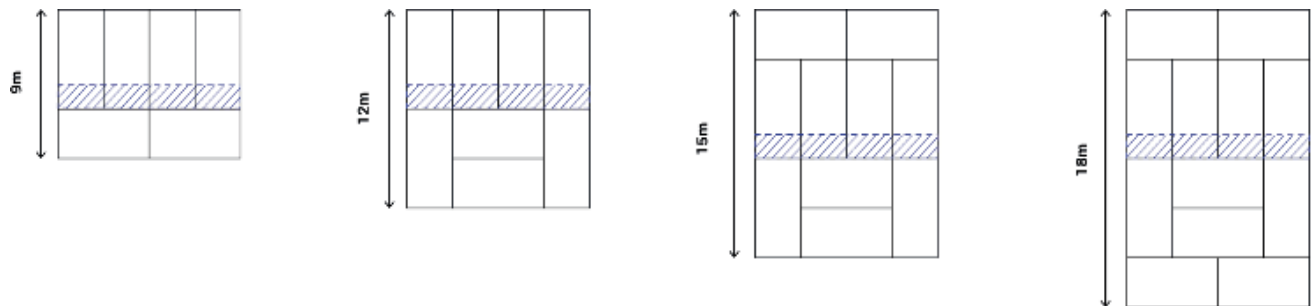


COMPOSITION DES BMM

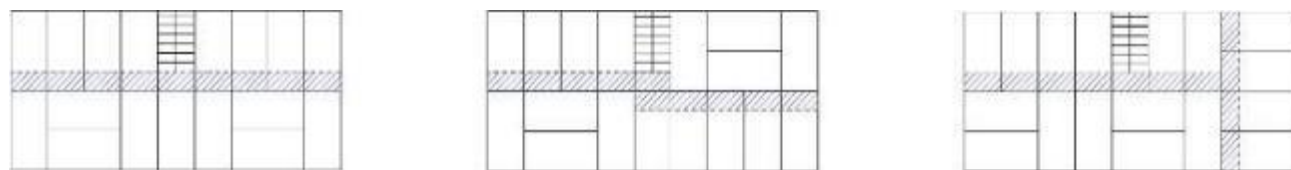


TRAME CONSTRUCTIVE

4 épaisseurs de bâtiments possibles :



La souplesse des circulations intérieures :

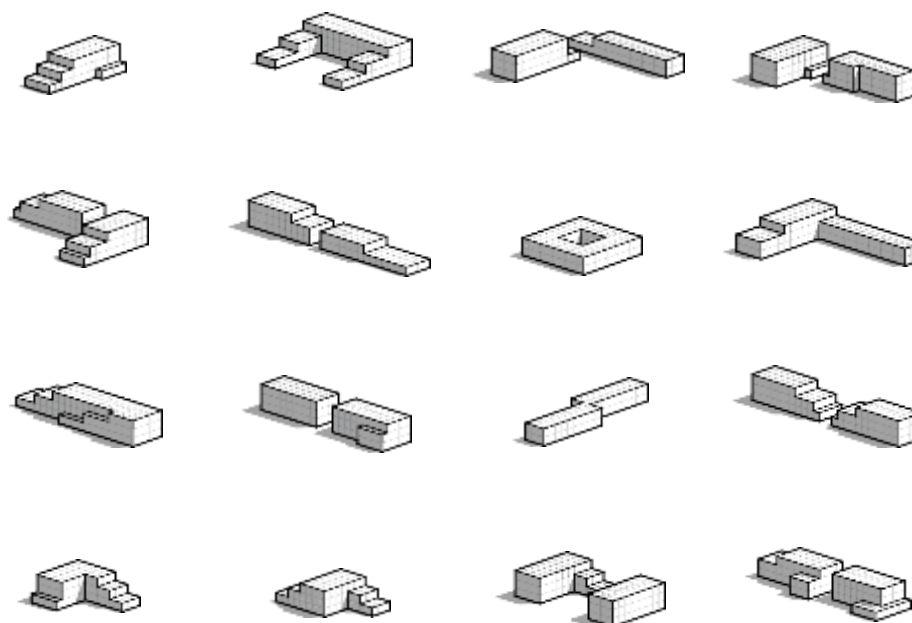


Coulloir droit

Coulloir en baïonnette

Coulloir en T

FORMES URBAINES

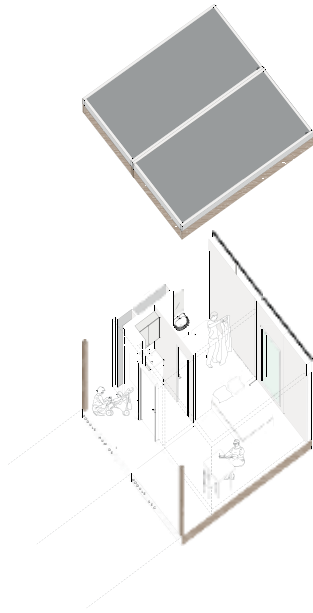


Niveau : du RDC au R+2

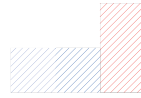
Façade : à l'alignement ou en retrait

TYPLOGIES

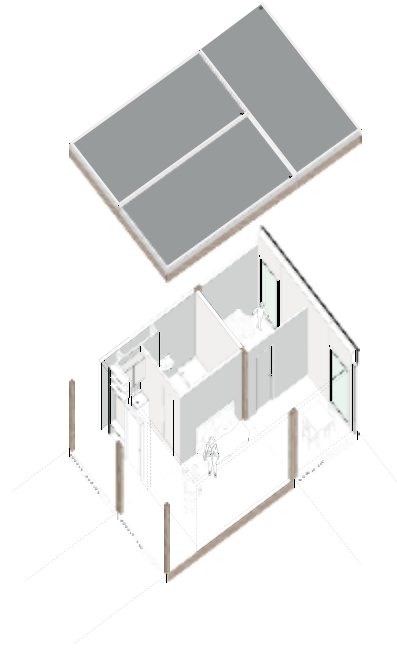
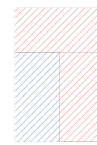
T1c : 22m²



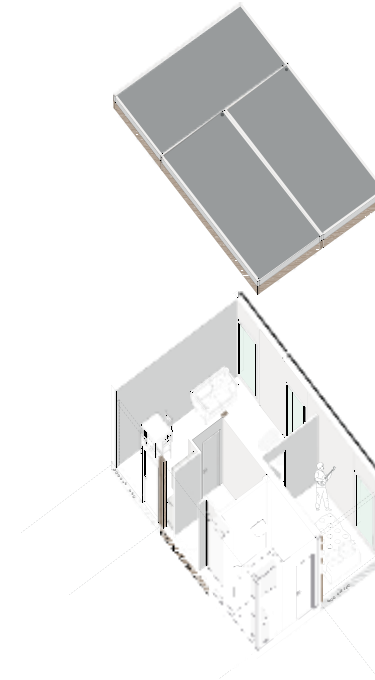
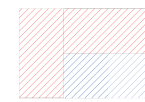
T1 : 23m²



T2c : 39m²



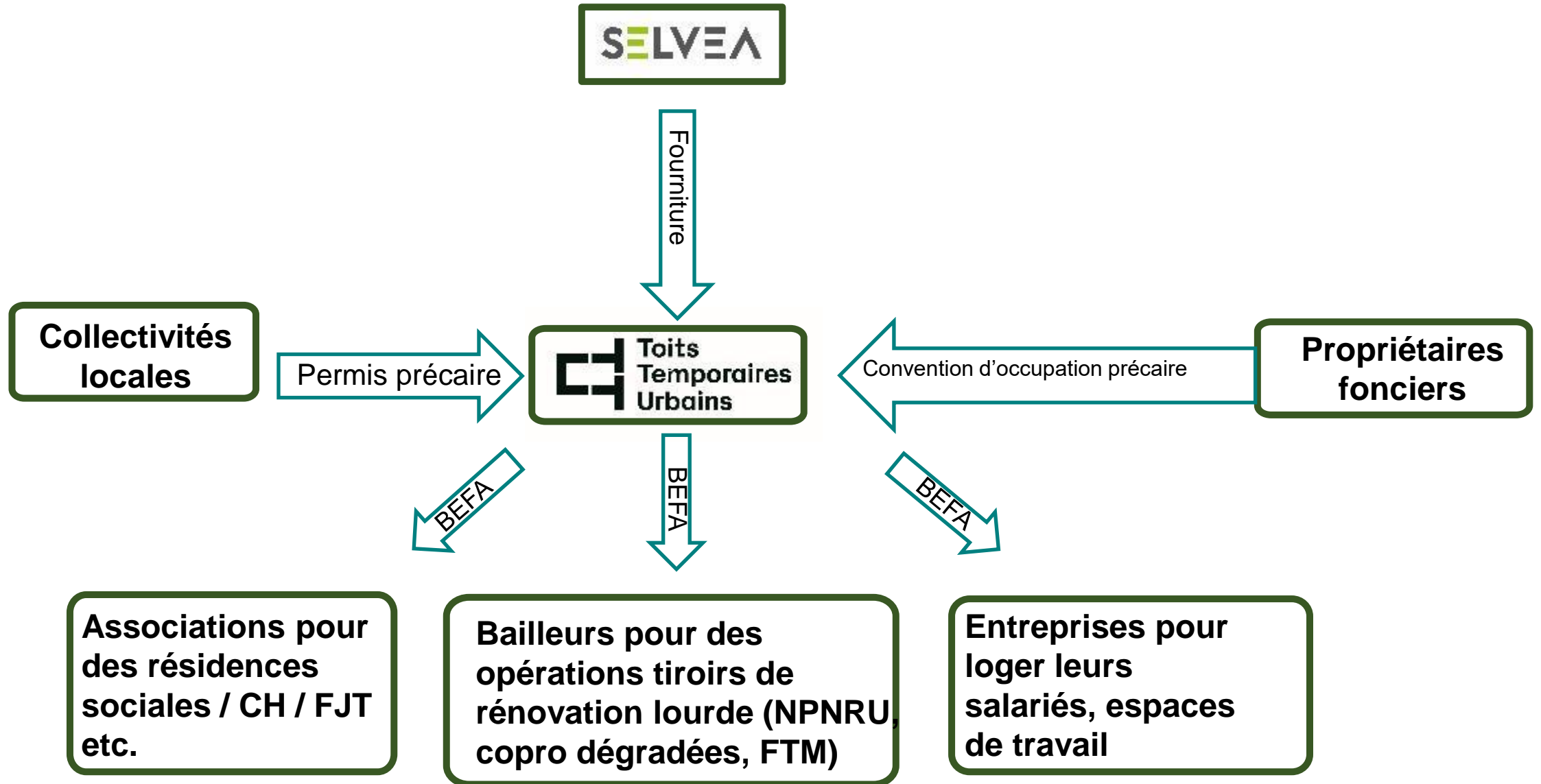
T2c : 38m²



■ EXEMPLE D'UN PROJET D'HEBERGEMENT POUR APPRENTIS EN SITE DEJA URBANISE



Une offre locative avec option d'achat



Déploiement d'une opération Toits Temporaires Urbains

